

令和



社会福祉  
法人

横須賀市社会福祉協議会

⑤  
年度

# 賛助会員



## 募集中!!

賛助会員は、横須賀市社会福祉協議会が地域福祉を進めていくための取り組みに対して、賛同してくださる方々に会員としてご加入いただき、その会費を事業の財源として充てさせていただくことによってご支援をいただくものです。

毎年度、賛助会員のみなさまのおかげで、充実した広報活動やボランティア関連事業を展開しています。みなさまのご支援をよろしくお願いいたします！

### 賛助会員の種類と会費

賛助会員には、個人単位で加入する「個人会員」と、企業・商店、協同組合、ボランティアグループ、福祉施設など、団体・グループ単位で加入する「団体会員」の2種類があります。

- ♪ 個人会員：年額 1口 1,000円
- ♪ 団体会員：年額 1口 5,000円

★何口でも結構です。

課題は山積み、でもあせらず、目標に進もうぞ!



### ☆ 令和4年度賛助会員加入状況 ☆

会員区分	加入件数	会費額(円)
個人	298	486,000
団体	53	325,000
合計		811,000

### 賛助会員への加入方法

銀行振込か市社協の窓口でお受けしています。電話、ファクス、Eメール、ハガキなどで、市社協までお名前とご住所をお知らせいただければ、振込用紙をお送りします。

\* かながわ信用金庫と湘南信用金庫のご協力により、振込手数料は無料です。



賛助会費で実施している取り組みは、裏面をご覧ください。

☆☆☆☆☆☆☆☆

賛助会員のお申し込み・お問い合わせ

☆☆☆☆☆☆☆☆

社会福祉法人 **横須賀市社会福祉協議会** (総務課)

〒238-0041 横須賀市本町 2-1 市立総合福祉会館 2階

TEL (046) 821-1301 / FAX (046) 827-0264 / E-Mail shakyo@wg7.so-net.ne.jp

月～金曜日・午前8時30分～午後5時15分 (土・日曜日・祝日・年末年始はお休み)

# 賛助会員のみなさまのご支援で次の事業を実施しています！

 自分にあった情報を得て役立てよう



※社協（しゃきょう）＝社会福祉協議会の略

☆☆☆☆ ホームページによる情報提供 ☆☆☆☆

<http://www.yokosuka-shakyo.or.jp/shakyo/>

【令和4年度のご報告】

4・7・10・1月発行の社協だよりやホームページを活用して、市内地区社協やボランティアの方々の活動紹介、日常生活自立支援事業や成年後見制度の解説、共同募金運動の結果報告とコロナ禍での共同募金のつかいみちなど、福祉活動の情報を発信しました。



リニューアルしました♡

新しくなったホーム画面がこちら👉

 身近な地域の福祉活動を進めていこう

☆☆☆☆ 布おもちゃ・布えほんの製作・貸出 ☆☆☆☆

趣味とボランティア活動が一体となったグループ“ポケット”が製作した布おもちゃや布えほんを、無料で貸し出しています。月1回布おもちゃ親子サロン“ポケット”ひろばで遊ぶこともできます。

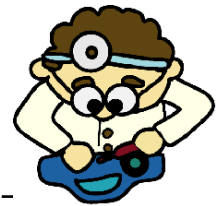


「ナースごっこ」  
(製作：布おもちゃグループ「ポケット」)

☆☆☆☆ おもちゃの病院の開催 ☆☆☆☆

壊れてしまった大切なおもちゃを、月1回おもちゃの病院

(協力：ボランティアグループ「おもちゃドックよこすか」)で“診察・治療”します。



【令和4年度のご報告】

通常の開院のほか、イベント等への出張も行き、292件のおもちゃを修理しました。

 誰もが自分らしく暮らしていくことができるように、多様な支え合いを形にしていこう

☆☆☆☆ ハンディキャブ等による送迎活動（福祉有償運送事業） ☆☆☆☆

車いすごと乗り降りできるリフト付の自動車やボランティアの自家用車で、高齢の方や障害のある方の外出をお手伝いしています。



【令和4年度のご報告】

ハンディキャブよこすか（運転ボランティア15人）へ活動を委託して、35の方が利用会員として登録し、534件の外出をお手伝いしました。